



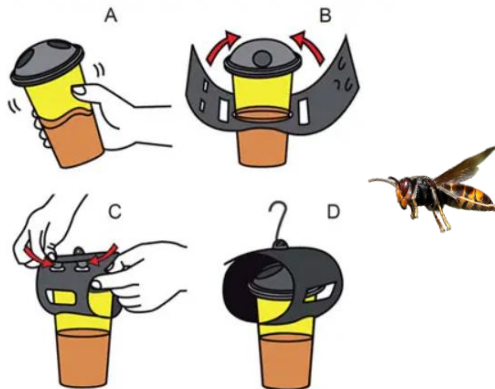
# FREDON CHARENTE-MARITIME

## Nouveauté 2025 : Le Piège à Frelons

Piège hautement efficace spécialement conçu contre les frelons asiatiques et empêcher leur sortie après capture.

### Les plus produits :

- Très simple d'utilisation
- Très économique
- Très efficace



Positionnement des pièges à proximité des lieux de passage des frelons (Anciens nids / Ruchers / Arbres fruitiers)

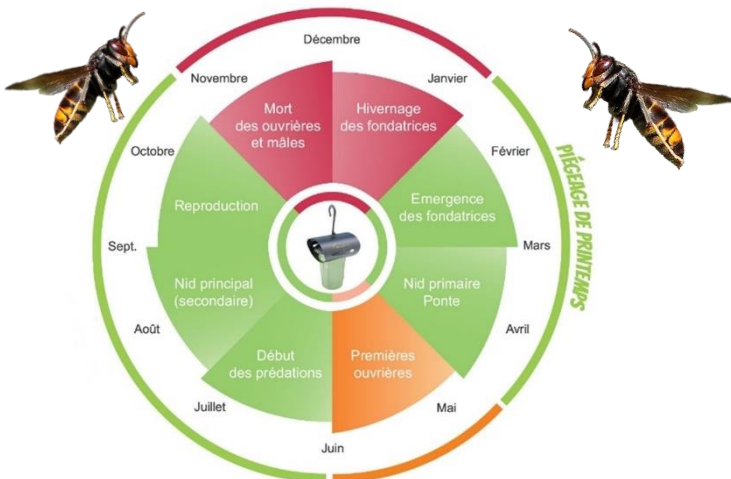
Mélange attractif préconisé :

- 1/3 bière
- 1/3 sirop de cassis
- 1/3 vin blanc (très bon répulsif pour les abeilles)

Nous préconisons pour une sélectivité optimale, le perçage de trous sur la partie supérieure du récipient avec un forêt de 6mm

Renouvelez la solution après 2 semaines de mises en place sans nettoyage du piège pour une meilleure efficacité

### CYCLE DU FRELON



**Objectif :** limiter le nombre de fondatrices et donc le nombre de futurs nids

### Pour Info :

- Durant sa saison 1 nid de frelons asiatiques prélève dans l'environnement une moyenne de 150 000 insectes de 300 Espèces différentes
- D'un nid sortiront au moins 500 reines fondatrices dont 10% survivront à l'hiver, soit de 50 à 150 nids l'année suivante

Piège à retirer au 30 Avril pour limiter le piégeage d'autres insectes non désirés

